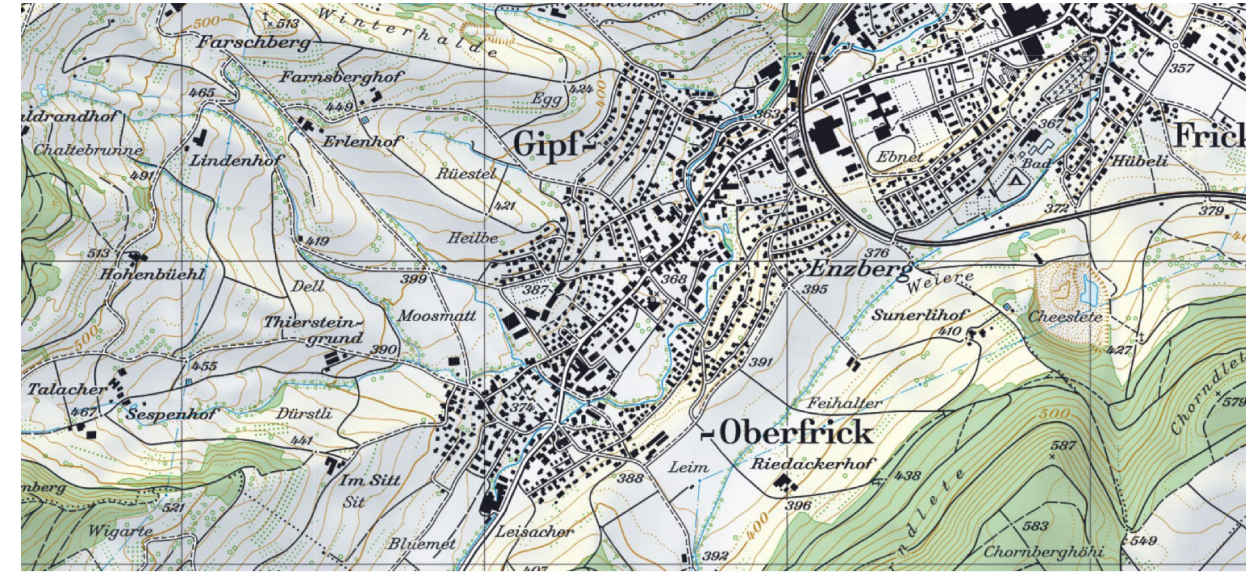


Bauzonenplan

gemäss § 15 BauG

Stand öffentliche Auflage, 28.06.2024



Mitwirkung vom: 13. Oktober bis: 12. November 2020
Vorprüfungsbericht vom: 12. Juni 2024
Öffentliche Auflage vom: 21. Oktober bis: 19. November 2024

Beschlossen von der Gemeindeversammlung am: ...
Der Gemeindevorstand: ...
Der Gemeindevorstand: ...

Kantonale Genehmigung: ...

Proj. Nr. 14-18-052-00
Datum 17.11.2022
Rev. Datum 28.06.2024
Gez. / Gepr. eha / sub
Format 1050 x 891 mm

metron
Stahelin 2 5101 Brugg info@metron.ch T +41 56 450 91 11
Postfach Schweiz www.metron.ch F +41 56 450 91 00

Legende

Genehmigungsinhalt

- Nutzungszone**
- Wohnzone 2 Geschosse aufgelockert (WZL)
 - Wohnzone 2 Geschosse (WZ)
 - Wohnzone 3 Geschosse (W3)
 - Wohn- und Arbeitszone 2 Geschosse (WA2)
 - Wohn- und Arbeitszone 3 Geschosse (WA3)
 - Kernzone (K)
 - Zentrumszone (Z)
 - Arbeitszone 1 (A1)
 - Zone für öffentliche Bauten und Anlagen (OeBA)
 - Grünzone (GR)

Überlagerte Zonen

- Erschliessungsplanpflicht
- Gestaltungsplanpflicht
- Lärmvorbelastete Zonen (Aufstufung ES II -> ES III)
- Gewässerraumzone
- Hochwassergefahrenzone 1 (HWZ1)
- Hochwassergefahrenzone 2 (HWZ2)
- Autoarme Nutzungen

Schutzobjekte

- Kulturobjekte (Wegkreuze, Brunnen, Glocke, Gärten)
- Gebäude mit Substanzschutz
- Gebäude mit Volumenschutz
- Hecke

Orientierungsinhalt

- Wald
- Gewässer offen / eingedolt
- Grundwasserschutzzone (SZ, S3)
- Kantonales Denkmalschutzobjekt
- Gemeindegrenze
- Bauzongrenze
- Aargauer Wanderwege
- Gewässerraumzone im Kulturlandplan

Inventar historischer Verkehrswege

- Lokale Bedeutung, historischer Verlauf
- Lokale Bedeutung, historischer Verlauf mit Substanz
- Regionale Bedeutung, historischer Verlauf
- Regionale Bedeutung, historischer Verlauf mit Substanz

